

Inzicht in samengestelde bouwkosten

Prijs verdiepingvloer onder de loep

Deze maand analyseren we in de rubriek 'bouwkosten' zes vaak toegepaste verdiepingvloertypen. In de overzichten zijn houten vloeren, TT-plaatvloeren, kanaalplaatvloeren, Infra+vloeren, breedplaatvloeren en staalplaat-betonvloeren opgenomen. Per vloertype wordt een aantal varianten weer gegeven. Aansluitend volgt een variant per vloertype met een nadere uitwerking. Wat opvalt is dat er aanzienlijke prijsverschillen bestaan tussen de verschillende vloertypen.

Door Corné Houwaard

De materiaalkosten per vloertype zeggen niets over de uiteindelijke prijs voor de gemonteerde vloer. Montagetijden en de bijkomende kosten bepalen namelijk voor een groot deel de prijs voor het bouwdeel. Zo moeten we bij de

breedplaatvloer de kosten voor de wapening en het beton meerekenen. Bij de kanaalplaatvloer zien we dat voor de montage weinig manuren nodig zijn. De gemonteerde kosten voor de TT-plaatvloer vallen het hoogst uit. Daarbij moeten we bedenken dat veel

Omschrijving	Eenheid	Aantal	Manuren	Materiaal	Materieel	Onderaann.	Bedrag
houten balklaag 75x175mm, hoh 600mm m²							
vuren 75x175mm	m ¹	1,670		€ 14,06			€ 14,06
aanbrengen vloerbalk, verdieping	m ¹	1,670	0,284				€ 10,50
fins vuren triplex, dikte 18mm	m ²	1,000	0,220	€ 15,29			€ 23,43
steenwolplaat [Rd 1,20], dikte 45mm	m ²	1,000	0,070	€ 4,10			€ 6,69
Totaal			0,574	€ 33,45			€ 54,68

kanaalplaatvloer [overspanning 5-7,5m], dikte 200mm m²							
voegvulling, 7,9liter/m1	ltr	6,600	0,043	€ 0,42			€ 2,00
aanbrengen voegvulling met kraan	uu	0,013				€ 0,88	€ 0,88
raveelijzer 2400mm	m ²	1,000		€ 3,15			€ 3,15
kanaalplaat [overspanning 5-7,5m], dikte 200mm	m ²	1,000	0,030	€ 35,75			€ 36,86
autokraan 40 ton, mastlengte 38m [hulp-giek 16m]	uu	0,010				€ 0,86	€ 0,86
Totaal			0,073	€ 39,32		€ 1,74	€ 43,75

breedplaatvloer [overspanning <10m], dikte 170mm m²							
betonstaal, FeB 500 HWL Ø12mm	kg	6,000	0,108	€ 6,87			€ 10,86
beton, storten met kraan	m ³	0,120	0,072	€ 11,84			€ 14,51
breedplaatvloer d50m, b3000mm	m ²	1,000	0,140	€ 19,43			€ 24,61
onderstempelen vloer	m ²	1,000	0,150		€ 2,00		€ 7,55
stellen rand-/vloerkist	m ¹	0,476	0,119		€ 2,38		€ 6,78
afschrijving randkist	m ²	0,086			€ 0,51		€ 0,51
afstandhouder	st	0,398			€ 0,20		€ 0,20
aanbrengen sparingen	st	0,030	0,042	€ 0,08			€ 1,63
autokraan 40 ton, mastlengte 38m [hulp-giek 16m]	uu	0,050				€ 4,30	€ 4,30
Totaal			0,631	€ 38,21	€ 5,09	€ 4,30	€ 70,95

1 Houten vloeren		
houten balklaag 75x150mm, hoh 600mm	m ²	52,65
houten balklaag 75x175mm, hoh 600mm	m ²	54,68
houten balklaag 75x200mm, hoh 600mm	m ²	56,85

2 TT-plaatvloeren		
TT-plaatvloer, dikte 430mm	m ²	120,58
TT-plaatvloer, dikte 530mm	m ²	130,58
TT-plaatvloer, dikte 630mm	m ²	135,58

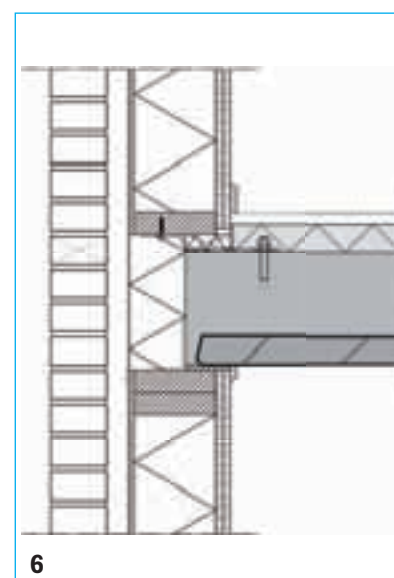
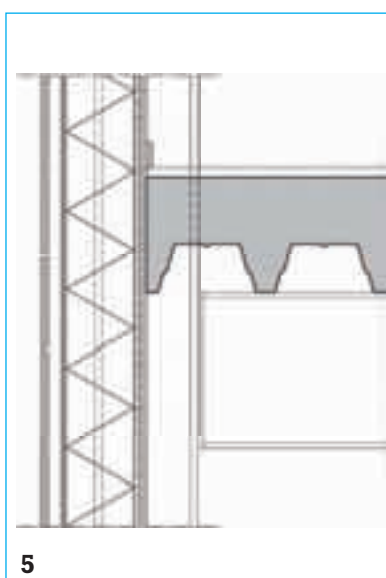
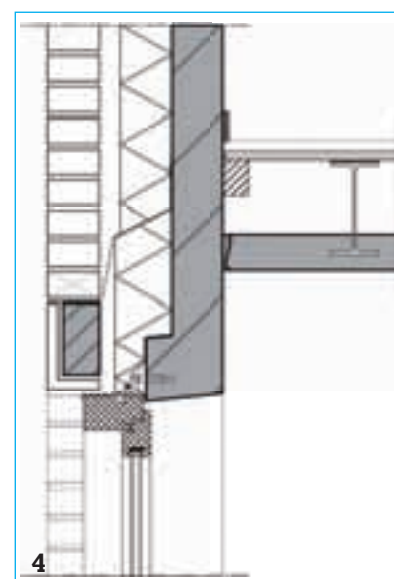
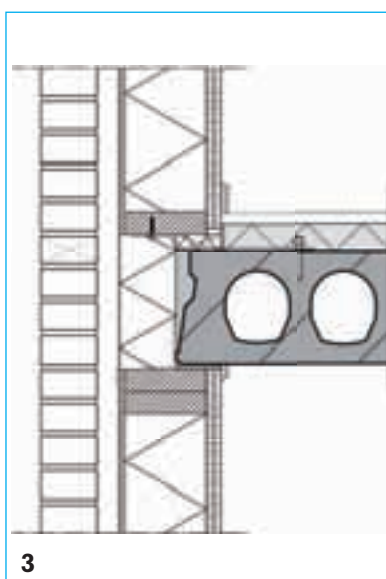
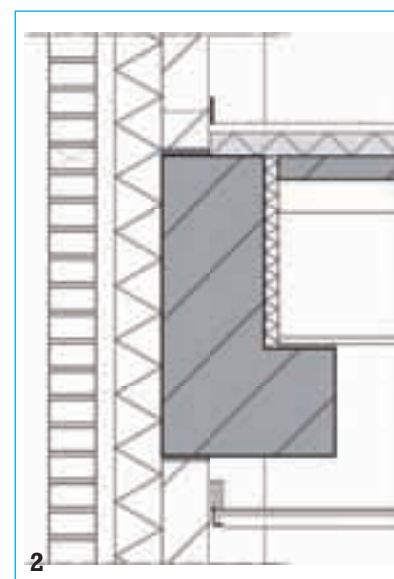
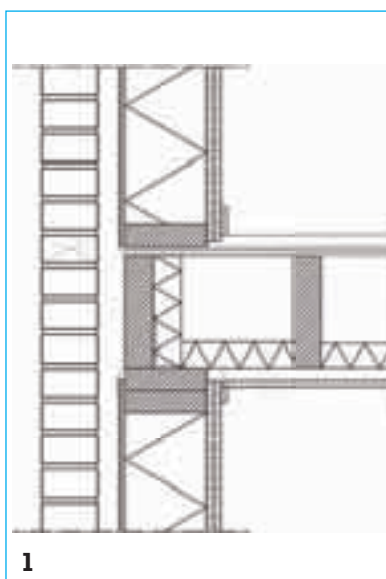
3 Kanaalplaatvloeren		
kanaalplaatvloer [overspanning <5m], dikte 200mm	m ²	41,34
kanaalplaatvloer [overspanning 5-7,5m], dikte 200mm	m ²	43,75
kanaalplaatvloer [overspanning <7,5m], dikte 260mm	m ²	48,64
kanaalplaatvloer [overspanning 7,5-10m], dikte 260mm	m ²	51,39

4 Infra + vloeren		
infra+ vloer [liggerlengte 5,4m]	m ²	61,36
infra+ vloer [liggerlengte 5,8m]	m ²	63,29
infra+ vloer [liggerlengte 7,2m]	m ²	69,12
infra+ vloer [liggerlengte 8m]	m ²	72,99

5 Staalplaat-betonvloeren		
Ongestempeld		
staalplaat-betonvloer, overspanning <4, dikte 280mm	m ²	72,43
staalplaat-betonvloer, overspanning <5,4m, dikte 280mm	m ²	81,39

Gestempeld		
staalplaat-betonvloer, overspanning <6m, dikte 280mm	m ²	81,69
staalplaat-betonvloer, overspanning <8m, dikte 310mm	m ²	85,24

6 Breedplaatvloeren		
breedplaatvloer, dikte 150mm	m ²	65,86
breedplaatvloer, dikte 170mm	m ²	70,95
breedplaatvloer, dikte 200mm	m ²	77,25



aannemers de TT-plaatvloer gebruiken om grote overspanningen te overbruggen en deze toepassen als vloer- en dakplaat in onder andere kantoren, parkeergarages, ziekenhuizen en bedrijfshallen. Aangezien ieder vloertype beschikt over specifieke eigenschappen kunnen we de vloeren niet zonder meer met elkaar vergelijken. Per situatie dient bepaald te worden welke vloer het beste geschikt is. Bij het verloop van de prijsstijging van breedplaatvloeren in de woningbouw over de afgelopen 3 jaar zien we dat de prijsstijging van de materiaalkosten nagenoeg gelijk loopt met de gemiddelde prijsstijging in de woningbouw.